



CS2220U-EU

CS2520U-EU

MOTOR		
Modelo	3C100LWM-E2	3C100LWM-E1
Tipo	Diesel, 3 Cilindros com Radiador Pressurizado	
Potência máxima cv (kw)	21 (15,7)	24,5 (18,3)
Potência TDF (cv)	15,7	18,3
Cilindrada (cc)	1.007	
Regime nominal (rpm)	3.200	
Depósito combustível (L)	23,5	
TRANSMISSÃO		
Embraiagem	Simples a Seco	
Transmissão	Manual	
Número de Velocidades	6F + 2R	
Bloqueio diferencial traseiro	Standard	
Travão	Disco em banho de óleo	
TDF	Transmissão	
Traseira (rpm)	540	
Tipo 4RM	Acionamento Mecânico	
HIDRÁULICO		
Bomba	Engrenagem	
Capacidade máxima da bomba (L/min)	25,7	
Tipo de engate 3 pontos	Categoria I	
Capacidade máxima de elevação (kg.f)	715	
Controlo	Posição	
Número de distribuidores hidráulicos	1	
Direção	Direção Assistida	
PNEUS		
Agrícolas – frontais	6,5/80x12	
Agrícolas – traseiros	6,5/70R16	
VELOCIDADES DESLOCAÇÃO		
Frente (km/h)	1.13 – 19.32	
Trás (km/h)	1.39 – 7.50	
DIMENSÕES		
Comprimento com 3 pontos (mm)	2,623	
Largura mínima (mm)	1116	
Altura máxima com arco (mm)	2060	
Distância entre eixos (mm)	1.500	
Altura livre ao solo (mm)	190	
Peso (kg)	710	



SÉRIE CS

**ASCENDUM**

IMPORTADOR OFICIAL
Rua do Brasil, nº 27
2695-535 S. João da Talha

Tel.: 219 946 500
Email: kioti@ascendummaquinas.pt
Site: www.ascendummaquinas.pt

CONCESSIONÁRIO OFICIAL



CS2220U-EU



CS2520U-EU



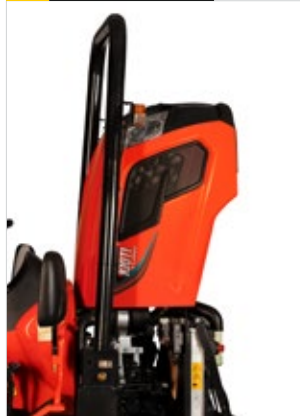
EQUIPAMENTO DE SÉRIE E OPCIONAL

CS2220U-EU
CS3320U-EU

Direção assistida hidrostática	✓	✓
TDF traseira	✓	✓
Faróis dianteiros	✓	✓
Luzes de segurança	✓	✓
Suporte para copo	✓	✓
Painel de instrumento iluminado	✓	✓
Travões multidisco em banho de óleo	✓	✓
Travão de estacionamento	✓	✓
Assento ajustável com apoio de braços duplos	•	•
Caixa de ferramentas	•	•
Distribuidor hidráulico simples	✓	✓
Farol de lavoura	✓	✓
Peso frontal	✓	✓
Tomada de 7 pinos	✓	✓
TDF ventral	•	•
Canópia	•	•
Barra de tração tipo Clevis	✓	✓
Braços de elevação de 3 Pontos Telescópicos	✓	✓
Kit para pirilampo	•	•
Filtro de ar duplo	•	•

✓ - Equipamento standard
• - Equipamento opcional
N/A - Não aplicável

10 CAPOT E MOTOR



Fácil acesso a todos os componentes para manutenção

9 ALAVANCA DE VELOCIDADES



6 x 2

1 ASSENTO



Regulação em altura

2 ALAVANCA



Acelerador manual

3 PAINEL DE INSTRUMENTOS ILUMINADO



O painel de instrumentos ilumina-se quando o motor arranca para melhor visibilidade

4 ALAVANCAS



Seleção TDF
Seleção gamas velocidade

5 INTERRUPTOR TDF



Função estática

8 TRAVÃO ESTACIONAMENTO



Acionamento manual

7 TORNEIRA HIDRÁULICA



Regulação descida dos braços

6 TOMADA ELÉTRICA



Pirilampo / Isqueiro / Outras funções

